

NOTA:

In functie de tipul de instalatie prevazut la nivelul corpului de cladire, accesul nu vor fi limitative, urmand ca la faza II de proiectare - elaborare P1 sa se implementeze toate masurile legale detaliate prevazute in normative si prescriptii de proiectare conform legislatiei in vigoare astfel incat corpul de cladire sa prezinte siguranta in exploatare.

Legenda:

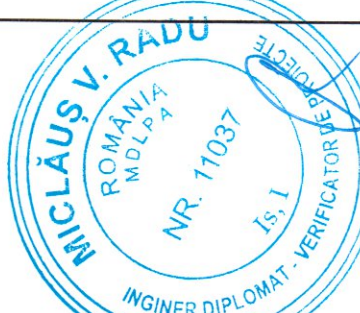
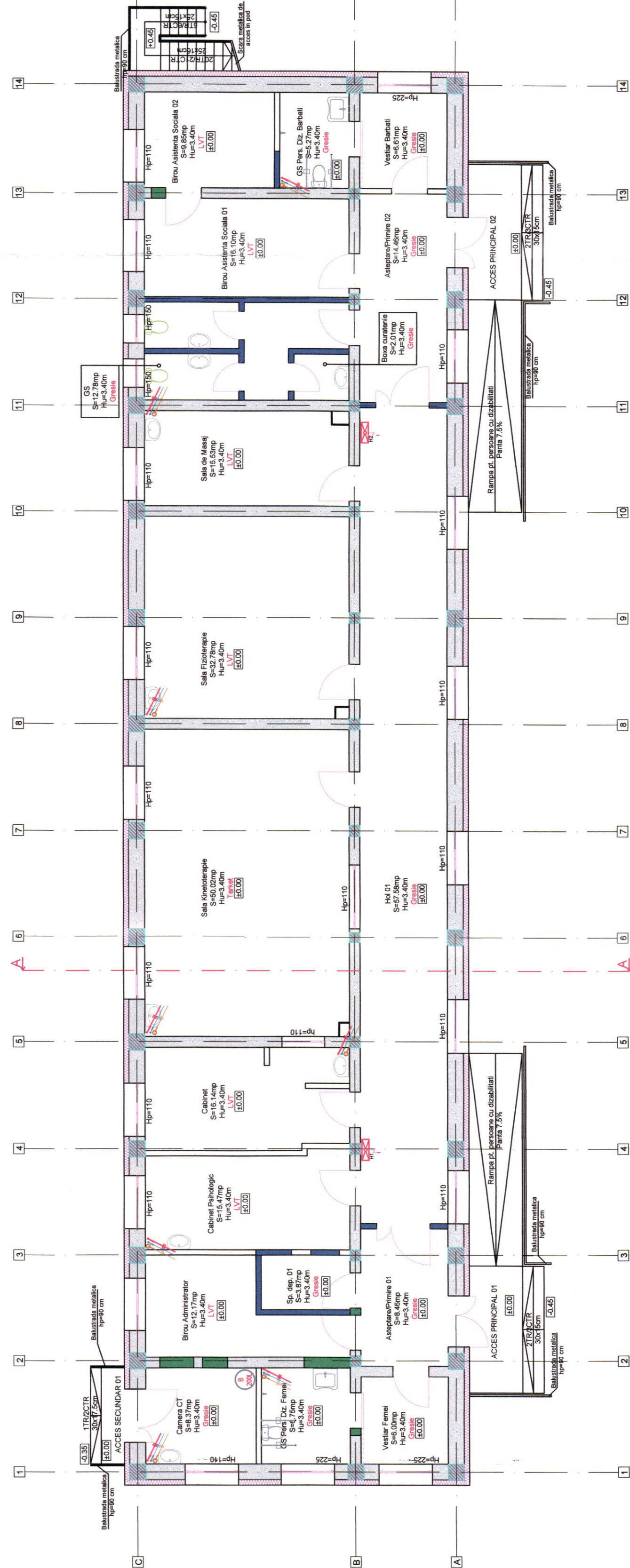
- Conducta apa rece PPR
- Conducta apa calda menajera PPR
- Conducta interioara canalizare ape uzate menajere
- PVC
- Boiler electric cu acumulare avand capacitate de 200L
- Hidranti Interiori



NOTE:

- se va prevedea o usa de acces tip HACO pentru accesul la piesa de controlare de pe fiecare coltuna de canalizare;
- la traseile conductelor prin pereti si planseee se vor prevedea tuburi de protectie;
- conductele de distributie si coltune se vor executa din polipropilena cu inserie de fibra compozita;
- se vor monta robineti tercioi pe derivata de la coltuna si robineti caldar sub lavator, WC si spalator;
- pentru planse poate suferi modificari avand in vedere constructiile din beton armat care au caracteristici de incalzire de catre beneficiar

OBIECT	LEGATURA	PANTA	MINIMA
SANTAR	40	5%	2.5%
LAVABAR	50	5%	2.5%
WC	50	5%	2.5%
SPALATOR	50	5%	2.5%
WC	110	2.0%	1.2%



ACEST DESEN ESTE PROPRIETATEA INTELCTUALA A SC 2 GMG CONSTRUCT SRL			
REPRODUCEREA POATE FI FACUTA NUMAI ACORDUL SI IN CONDITIILE STABILITE DE SC 2 GMG CONSTRUCT SRL			
Verificator/Expert	Nume	Semnatura	Cerinta
Referat nr. / Expertiza Nr. / Data			
PROIECTANT GENERAL:			
S.C. 2 GMG CONSTRUCT SRL			
CLAMPACU, STR. DR. ION MIHAILA, JUD. CLUJ			
PROIECTANT DE SPECIALITATE:			
S.C. 2 GMG CONSTRUCT SRL			
CLAMPACU, STR. DR. ION MIHAILA, JUD. CLUJ			
TITLU PROIECT:			
MODERNIZAREA SI DOTAREA CENTRULUI DE			
ZI PENTRU PERSOANE ADULTE CU			
DIZABILITATI PITESTI			
Amplasament:			
Loc. Pitesti, Boul. Petrochimisilor, nr. 18, Jud. Arges			
Proiect:			
06/2024			
Beneficiar:			
DGASPC ARGES			
Faza:			
D.A.L.I.			
Plansa:			
IS.01			